

**mindray**

## CL-1200i

Sistema de inmunoensayos de quimioluminiscencia

# Sencillo y robusto



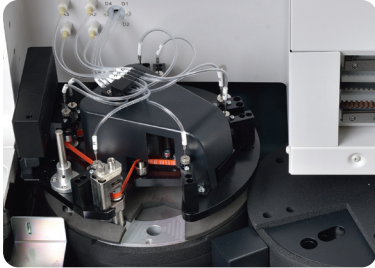


CL-1200i



# CL-1200i

Sistema de inmunoensayos de quimioluminiscencia



## Sistema de reacción mejorado

Separación magnética en 4 fases con control preciso de temperatura  
El funcionamiento es fiable de manera consistente con la ayuda de la optimización del sistema PMT  
Sistema de agitación tipo vórtex sin contacto para obtener soluciones de reacción sin contaminación

# Sencillo y rob



## Sonda de reactivo y muestra

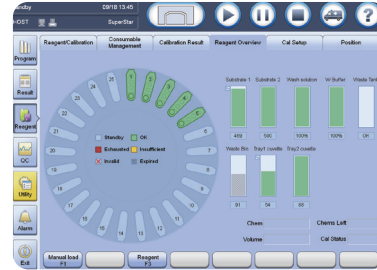
Motores de jeringa sometidos a un control preciso que proporcionan aspiración de alta precisión  
Detección inteligente del nivel de líquido, detección de coágulos, y protección de colisión horizontal y vertical  
Limpieza eficiente del interior y el exterior de la sonda con un búfer de limpieza de alta presión  
Limpieza de la sonda mejorada programable con detergente



## Manipulación de muestras

Carga y descarga continuas de las muestras con racks  
Rack de muestras unificado con adaptador desmontable  
Información del estado del rack en tiempo real indicada en el número de canal  
Sistema de muestras de urgencias rápido con prioridad

# usto

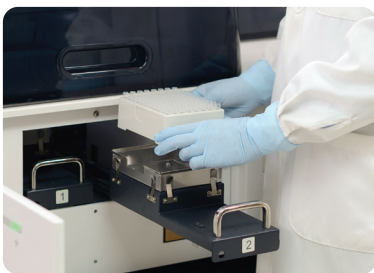


## Interfaz de software intuitiva

Interfaz de software unificada, reduce considerablemente las necesidades de formación

Software intuitivo de navegación con acceso fácil a las diferentes opciones del mismo.

Acceso sencillo gracias al monitor de pantalla táctil con brazo basculante (opcional)



## Gestión de consumibles

Carga continua de las cubetas sin necesidad de hacer pausa o detener el trabajo.

88 x 2 cubetas por lote, 200 cubetas por bolsa de residuos

Indicador en tiempo real del estado de las cubetas y la bolsa de residuos



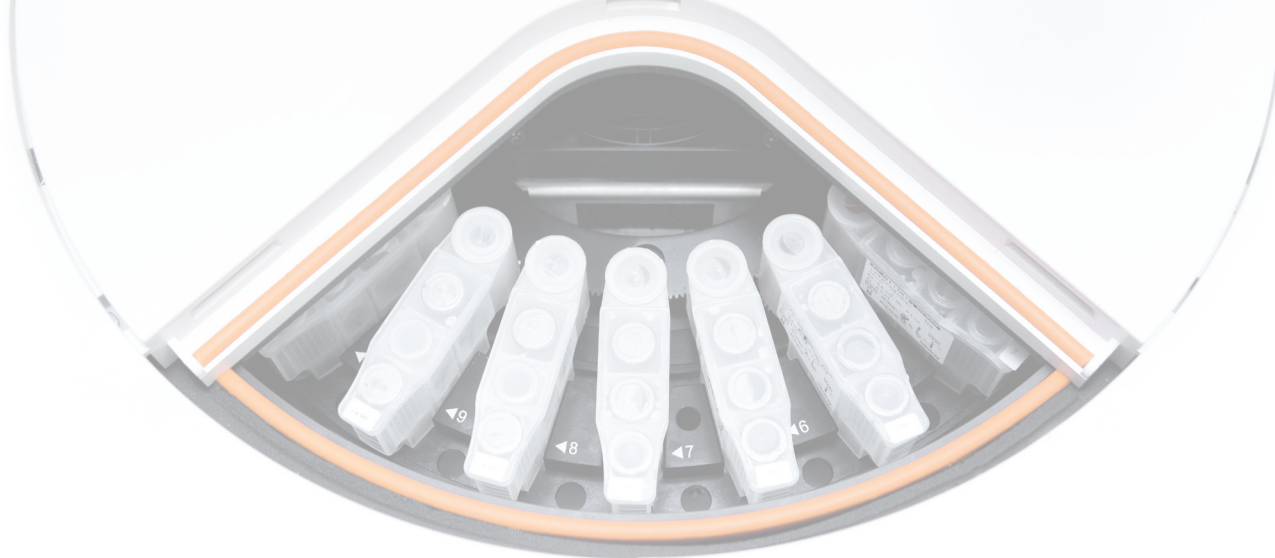
## Manipulación de reactivo y sustrato

Manipulación sencilla de reactivo y sustrato, reactivos líquidos listos para su uso.

Carrusel de reactivos refrigerados desde 2 °C a 8 °C, con 25 posiciones

Tamaño de envase de reactivo similar a CL-2000i (50 pruebas/100 pruebas por envase)

Reactivos estables en la placa hasta 28 días



## Menú de pruebas

### Tiroide

FT3  
FT4  
T3  
T4  
TSH  
Anti-TG  
Anti-TPO  
Tiroglobulina (TG)

### Fertilidad

β-HCG total  
FSH  
LH  
PRL  
E2  
E3  
TESTO  
PROG  
DHEA-S

### Marcadores tumorales

CEA  
AFP  
CA125  
CA15-3  
CA19-9  
FPSA  
TPSA  
FERR  
NSE\*  
CYFRA 21-1\*  
CA72-4\*

### Enfermedades infecciosas

HBsAg\*  
Anti-HBs\*  
HBeAg\*  
Anti-HBe\*  
Anti-HBc\*  
HIV Ag/Ab Combo\*  
Anti-HCV\*  
Anti-TPPA (sífilis)\*

### Marcadores cardíacos

Mioglobina  
Troponina I  
BNP  
CK-MB (masa)

### Diabetes

Insulina  
Péptido C

### Marcadores óseos

PTH\*  
Calcitonina\*  
Vitamina D total\*

### Anemia

Ácido fólico\*  
Vitamina B12\*

### Otros

ACTH  
Cortisol

\*Pendiente de marcaje CE

## Especificaciones técnicas

### Información general

Velocidad de hasta 180 pruebas/hora

Principio de medición

Plataforma de micropartículas  
superparamagnéticas con reactivos marcados  
con fosfatasa alcalina (FA) y sustrato de AMPPD

### Conjunto de la muestra

Alimentación de la muestra Carga y descarga continuas de las  
muestras con racks

Racks de muestra 10 posiciones por rack, igual que la serie  
BS-800/BS-2000/CL-2000i

Capacidad para muestras Hasta 60 muestras de una vez

Sonda de muestra Sonda de acero, detección del nivel de líquido,  
detección de coágulos, y protección de  
colisión horizontal y vertical

Volumen de muestra De 10 µl a 200 µl, en incrementos de 1 µl

Dilución de la muestra Dilución automática con factor de dilución  
1:2 a 1:80

### Conjunto del reactivo

Disco reactivo 25 posiciones de reactivo, carga continua,  
mezclado en tiempo real por partículas  
magnéticas

Sistema de refrigeración De 2 °C a 8 °C

Envase de reactivo 50 pruebas por envase, 100 pruebas por envase

Escaneado de reactivo Escaneado en lector de códigos de barras  
externo/integrado

Sonda de reactivo Sonda de acero, detección del nivel de líquido,  
detección de burbujas, y protección de colisión  
horizontal y vertical

Volumen de reactivo De 20 µl a 200 µl, en incrementos de 1 µl

### Sistema de sustrato

Botella de sustrato 300/500 pruebas por botella, perforación en la  
parte inferior

Carga de sustrato Capacidad de carga continua durante la  
medición

Calentamiento del sustrato Calentamiento constante

Volumen de aspiración 200 µl

Separación magnética Unidad

### Conjunto de separación

Separación magnética en 4 fases

Temperatura Precisión: 37±0,3 °C; fluctuación: ±0,2 °C

### Medición y sistema de reacción

Modo de detección Recuento de fotones

Detector de señales Contador de fotones fotomultiplicador (PMT)

Calibración de PMT Módulo de referencia LED

Carrusel de reacción 75 posiciones

Temperatura Precisión: 37±0,3 °C; fluctuación: ±0,2 °C

Unidad de mezclado Mezclado del vórtex sin contacto

### Carga de cubeta y recogida de residuos

Cubeta Cubeta de plástico desechable

Carga de cubeta 88 cubetas por bandeja, se pueden cargar dos  
bandejas de

una vez, carga y descarga continuas

Recogida de residuos Contenedor de residuos, 185 cubetas por caja

### Condiciones de funcionamiento

Alimentación 110 V/115 V~, 60 Hz; 220 V-240 V~, 50Hz;  
220V/230V~, 60 Hz

Potencia de entrada 2000 VA

Temperatura de funcionamiento De 15 °C a 30 °C

Humedad relativa De 35% a 80% de humedad relativa, sin  
condensación

Dimensión (mm) Unidad principal: 1400 mm x 760 mm x 600 mm  
(an. x pr. x al.)

Peso 225 kg

Altitud De -400 m a 4000 m



**mindray**  
healthcare within reach